



Wellis®

brochure produit . 2022 . wellis.com

« Imaginez que vous rentrez chez vous après une journée ou une semaine fatigante. Il vous suffit d'aller dans la salle de bains ou dans le jardin pour profiter de l'expérience de massage que vous offre un spa Wellis. »

Wellis®

Premier fabricant européen de spas



PARTICIPEZ AVEC NOUS À L'EXPÉRIENCE WELLIS !

La mission de notre entreprise est de fournir à nos clients des produits de première qualité, équipés des meilleures technologies de massage et de relaxation possibles, à un prix compétitif. Dans nos trois usines nous avons plus de 1 600 collaborateurs qui travaillent chaque jour avec le même objectif : apporter l'expérience du bien-être Wellis à votre domicile.

Depuis la création de l'entreprise en 2003, de plus en plus de personnes choisissent les produits Wellis à travers l'Europe. La demande croissante d'un mode de vie sain augmente la demande de produits de bien-être de qualité. Grâce à une croissance et un développement continus, Wellis est devenu le plus important fabricant de spas sur le marché européen. Nous produisons des spas, des spas de nage, ainsi que leur couverture thermique correspondante et les revêtements de bord du spa. Nous employons plus de 1 600 personnes sur une surface de production totale de 50 000 m². La construction et l'expansion continue de cette immense usine, équipée d'outils de production modernes, ont été motivées par la demande croissante du marché et la recherche d'une technologie de production de qualité. Nos produits sont stockés dans plusieurs entrepôts. Par ailleurs, au second semestre de 2020,

nous avons acquis notre deuxième site à Ózd, et en 2021, nous avons commencé à fabriquer des spas et nous avons embauché 800 collaborateurs supplémentaires. Ces deux unités de production disposent d'une très grande capacité, nous pourrions produire 100 000 spas par an, ce qui pourrait faire de nous l'un des principaux fabricants mondiaux dans les prochaines années. Les preuves les plus tangibles de la reconnaissance internationale de notre entreprise sont les nombreux prix que nos produits remportent lors des expositions organisées dans le monde entier. Ils représentent l'excellence et la qualité qui sont le fruit de plus de 18 ans d'expérience professionnelle. Actuellement, nous vendons 30 000 spas Wellis par an dans plus de 500 points de vente à travers le monde.





Innovation – Qualité – Performance

Laissez-nous vous montrer ce que le premier fabricant européen de spas offre à ses clients. Pour façonner la structure du spa, Wellis utilise un matériau acrylique unique de 6,3 mm d'épaisseur, renforcé par du polyuréthane, de marques Plascolite et Aristech (USA). Nous travaillons avec le groupe Gecko Alliance, basé au Canada, le premier fabricant mondial de pompes et de systèmes de contrôle pour piscines. Nous offrons une garantie de dix ans sur la coque, de sept ans sur la surface en acrylique et de trois ans sur l'ingénierie.

Recycler au lieu de jeter des déchets

Wellis a progressivement adopté l'utilisation et le recyclage de matériaux respectueux de l'environnement. Pour le recyclage, il est essentiel de collecter sélectivement et de recycler autant de déchets industriels et d'équipements et composants usagés (tels que les purificateurs d'eau) que possible, et de réutiliser les extrudeuses à base de granulés ou de poudre produites avec des stabilisateurs, des colorants et d'autres additifs. Pour cette raison, nous avons fait l'acquisition d'un broyeur spécial de plastique qui nous permet de mettre en œuvre cette innovation technologique.



Wellis ne recule devant aucun changement technologique visant un recyclage plus efficace et durable. Ainsi, pour la fabrication de certains spas, la mousse de polyuréthane a remplacé les processus de fibre de verre.

L'économisation à l'honneur

Les développements permettant de réduire les besoins en énergie sont désormais essentiels lors de la conception des produits. Cette démarche doit s'appliquer aussi bien lors de la fabrication que lors de l'utilisation. Wellis utilise des pompes plus économes en énergie et améliore constamment l'isolation thermique de ses spas, ce qui permet d'obtenir une expérience client identique ou supérieure avec une consommation de chauffage nettement inférieure. Notre équipe de développement travaille actuellement sur la piscine la plus économe en énergie au monde, qui sera capable de réduire de moitié la consommation d'énergie actuelle. Cela peut sembler anodin, mais réduire l'utilisation de matériaux dans les baignoires en acrylique peut permettre de réaliser d'importantes économies en quantité et à long terme. Grâce à nos innovations techniques, nous utilisons 10 à 12 % de plastique en moins par an que nos concurrents. De plus, nous réutilisons les emballages des fournisseurs ainsi que les palettes devenues inutiles : au lieu de les mettre au déchet, nous les transformons en énergie dans des incinérateurs. Sur la base d'un principe similaire, un système de pompe à chaleur capable de recycler partiellement la chaleur résiduelle de l'usine d'extrusion a été construit, ce qui a permis de réduire considérablement la consommation de chaleur de la technologie à alimentation externe.

L'avenir du bien-être

Les unités de production de Wellis se trouvent au cœur de l'Europe, ce qui permet une livraison rapide et sûre sur le marché européen à un prix abordable. En moyenne, nous disposons de 5 à 10 000 spas et de plus de 50 000 produits sanitaires en stock. Notre entreprise a son propre service clientèle. Nous offrons des possibilités de formation professionnelle aux employés de nos partenaires. Notre entreprise est l'un des fabricants les plus innovants et nous nous distinguons sur le marché des spas par de nombreuses innovations et des brevets. Grâce aux efforts déployés ces dernières années, Wellis est devenu le premier fabricant de spas en Europe et a fait son entrée sur le marché américain, haut lieu de la production de spas. L'entreprise vise à se concentrer sur la durabilité et à maintenir la production de spas de première qualité. Pour nous, la satisfaction de nos clients est extrêmement importante et à cette fin, nous évoluons et nous façonnons constamment nos valeurs d'entreprise.

AVIS D'EXPERT

INNOVATION - QUALITÉ - PERFORMANCE

Nous avons demandé au Dr András Szabó, spécialiste en médecine interne, de commenter les effets positifs des spas que nous fabriquons, et de nous faire part de son expérience personnelle.

« **Souhaitez-vous vous asseoir ?** » - C'est une question que je pose systématiquement à mon patient, quand il franchit la porte de mon cabinet d'une manière étrangement similaire à celle du patient précédent. La réponse est accompagnée d'un mouvement précis, rendu absolument évidente par la communication non verbale. - « **Non, je ne peux pas, j'ai terriblement mal au dos !** »

Ce sont les plaintes que j'entends probablement le plus souvent dans le cadre de mon travail quotidien et il ne s'agit que du sommet de l'iceberg, lequel cache des syndromes qui sont la conséquence des nuisances civilisationnelles de notre époque, notamment d'un mode de vie sédentaire.

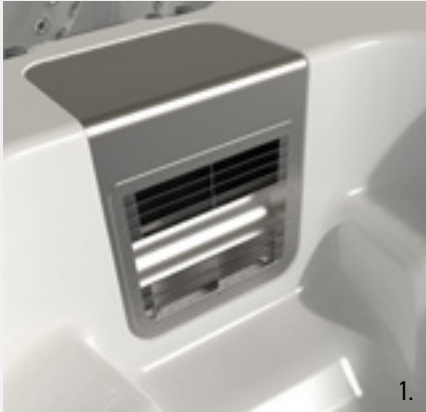
Nous sommes assis dans la voiture, dans le métro, à la maison pendant le télétravail et à notre lieu de travail. Notre tête est inclinée dans la même position pendant des heures en attendant la fin de la journée de travail, et souvent notre temps de repos est compromis par un oreiller ou un matelas mal choisi.

Les maladies dégénératives résultent de l'usure de la colonne vertébrale et des articulations portantes provoquée par la calcification, due à notre mode de vie sédentaire et à la monotonie des espaces de travail. De même, une blessure survenue lors d'un effort sportif inopportun peut entraîner une immobilisation qui peut se prolonger pendant des semaines.

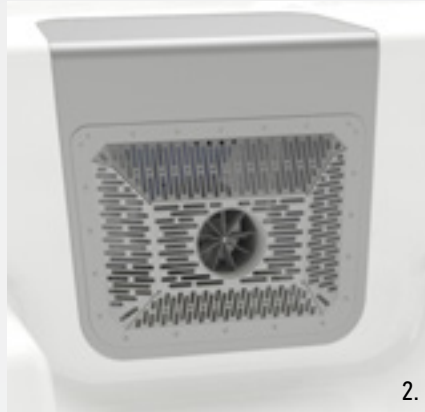
En accélérant notre rythme de vie confortable, nous omettons généralement les activités qui pourraient compenser les postures forcées provoquant de telles blessures. Nous dépensons beaucoup d'argent pour acheter des aliments sains ou des appareils de cardio inutiles pour gérer nos kilos superflus, et ce n'est que le toucher compatissant de notre conjoint qui nous rappelle parfois la sensation salvatrice des jets d'eau massant la nuque dans un spa extérieur en hiver.

Vous pouvez faire l'expérience de cette régénération non seulement des muscles du cou, mais aussi de tous les groupes de muscles du corps, voire frôler une sensation d'apesanteur ! Et ce, à domicile !

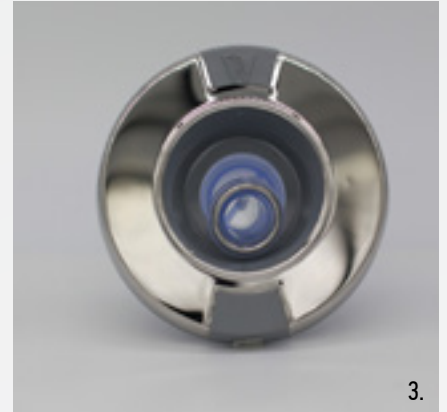




1.



2.



3.



4.



5.

«

Lors de la conception de ses spas, Wellis a pris en compte des aspects anatomiques particuliers et a conçu des buses adaptées pour cibler les muscles squelettiques et les tissus conjonctifs qui sont les plus exposés aux charges quotidiennes.

»

À l'instar de la technique du « tangenter » couramment utilisée dans les traitements rhumatologiques, le jet d'eau tourbillonnant augmente l'irrigation sanguine de vos muscles, les détend et accélère ainsi le métabolisme et la régénération. En atteignant différents groupes de muscles, en particulier les muscles des membres inférieurs, cette technique a des effets physiologiques bénéfiques non seulement sur le tissu musculaire strié, mais elle réduit également les sensations de tension des jambes en favorisant la circulation veineuse, ce qui réduit également les risques de gonflement des membres inférieurs !

Les têtes rotatives, issues de l'innovation technique moderne, sont capables d'atteindre des zones plus larges avec une pression plus faible, tandis que les jets fixes peuvent masser les tissus du corps plus profondément. Grâce à l'unique MagmaJet™, vous pouvez vivre une expérience de détente et de flottaison totale, et vous régénérer en reposant tous vos groupes musculaires et en soulageant vos articulations !



1. *Système de circulation W-Flow – capacité de 180m³/h, largeur de circulation de 50-60 cm.*
2. *Turbine – capable de déplacer 215 m³ d'eau par heure, avec un besoin en tension de 8 A seulement.*
3. *Nos buses rotatives offrent un massage circulaire et plus doux sur une plus grande surface du corps.*
4. *Nos buses fixes offrent une expérience de massage intense en concentrant les jets d'eau sur une partie du corps.*
5. *Le MagmaJet™ dispose de la pleine capacité d'une pompe de massage de 3CV. Vous pouvez vous allonger à la surface et vous laisser porter tel en apesanteur.*



Le groupe de recherche de la Société a conçu des zones de traitement à l'intérieur des baignoires qui, en plus de l'expérience de détente proprement dite, ont des effets physiologiques différents. La forme des sièges épouse la forme du corps afin que vous puissiez passer encore plus de temps dans le spa. Pour répondre aux différents besoins, les sièges ont été conçus avec des buses spécifiques quant à leur disposition et leur composition, afin que chacun puisse trouver le siège idéal (la disposition des buses est susceptible de varier selon le spa).

IL EST POSSIBLE DE S'ASSEOIR ET DE S'ALLONGER DE DIFFÉRENTES MANIÈRES GRÂCE À LA CONCEPTION PERSONNALISÉE DES DIFFÉRENTES BUSES, CHACUNE OFFRANT DES MASSAGES THÉRAPEUTIQUES SPÉCIFIQUES.

Notre squelette et notre système musculaire ne sont pas les seuls à avoir besoin de soins pour équilibrer les charges quotidiennes. Notre peau, l'organe le plus en contact avec le monde extérieur, a également besoin d'être choyée, étant donné que les effets mécaniques, les rayons UV et les effets thermiques quotidiens peuvent entraîner une détérioration de la peau et un vieillissement prématuré si aucune attention n'est accordée à la régénération pendant son « utilisation » quotidienne !

L'Oxygen Therapy™ est une fonction spécifique, avec un bienfait non seulement sur les parties mentionnées ci-dessus, mais également sur la circulation veineuse et lymphatique de la peau et de ses composants (par exemple, les glandes sudoripares, les glandes sébacées, les follicules). Non seulement elle améliore l'oxygénation et l'hydratation cutanées, mais elle permet d'éliminer les impuretés.

Le principe essentiel de cette thérapie était d'apporter des niveaux plus élevés d'oxygène au tissu conjonctif sous-cutané, ce qui a conduit, par la stimulation de la synthèse du collagène, du métabolisme et des processus d'autoguérison, à des résultats significatifs non seulement dans la guérison, mais aussi dans la prévention des maladies de la peau.

Inspirée de cette remarquable étude et des innovations de l'oxygénothérapie améliorée, notre innovation, l'Oxygen Therapy™ est disponible dans nos spas Everest, Elbrus 230 et Kilimanjaro.

Tous les bienfaits pour la santé de la peau apportés par la teneur en oxygène à haute concentration dans l'eau ayant un effet physiologique sont maintenant disponibles pour un usage quotidien, grâce aux spas Wellis équipés de l'Oxygen Therapy™ !

Pour une détente complète, le relâchement des neurotransmetteurs opioïdes du système nerveux parasympathique peut être amélioré par une luminothérapie et des huiles essentielles d'aromathérapie, qui complètent le service complexe offert par les baignoires Wellis.

« Docteur ! » « Je suis complètement guéri ! »
« Que s'est-il passé ? Vendredi dernier, vous pouviez à peine marcher ! »
« Mon spa Wellis a été livré ! » Je n'ai plus besoin de calmants, ni d'analgésiques ! Je peux à nouveau me détendre et me reposer ! Je vous remercie pour vos conseils, j'ai l'impression d'avoir rajeuni ! ».



Dr András Szabó
spécialiste en médecine interne



NOS SPAS SONT ÉQUIPÉS DES SIÈGES DE MASSAGE SUIVANTS* :

* La disposition des buses peut varier pour chaque baignoire en fonction des différents modèles de sièges.

Siège de massage Relax

Ce siège cible la régénération de la ceinture scapulaire et des tissus musculaires longitudinaux du torse, ainsi que les muscles fléchisseurs de la hanche et les muscles extenseurs du genou : les muscles les plus exposés aux sollicitations quotidiennes.

Siège de massage Expert

Ses buses orientables produisent des bienfaits physiologiques avec des directions et une force sur mesure.

Siège de massage Cool down

La conception de ce siège en fauteuil permet de se détendre après un entraînement ; au-delà de la récupération des fonctions physiologiques, il faut mentionner son effet psychique et apaisant.

Siège de massage Focus

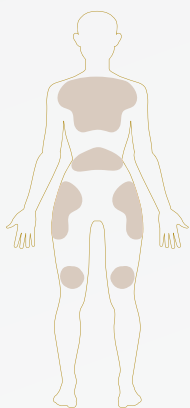
Ce siège offre à son utilisateur une expérience similaire à celle du siège Expert : il détend les tissus musculaires longitudinaux du tronc et fait travailler passivement les muscles fléchisseurs et extenseurs de la hanche et de la cuisse.

Siège de massage Body flow

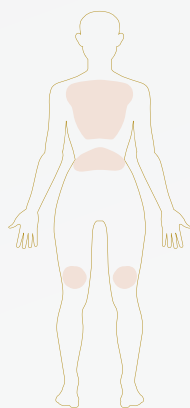
C'est le siège de massage qui a l'effet physiologique le plus intense ; en plus des fibres musculaires du tronc, il agit également sur la circulation veineuse et lymphatique des membres inférieurs, soulageant ainsi les valvules veineuses.

Siège de massage Intenso

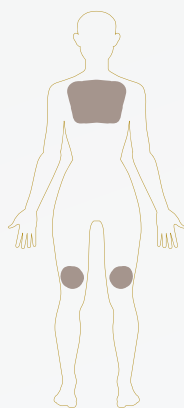
Il s'agit du siège de massage le plus rafraîchissant. C'est le modèle préféré des athlètes professionnels. Après un entraînement complet et intense, il assure la régénération des zones les plus critiques, les muscles du dos et des jambes.



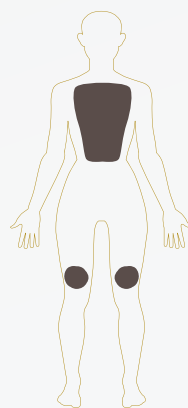
Siège de massage Relax



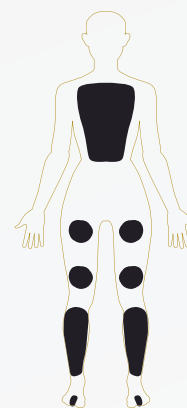
Siège de massage Expert



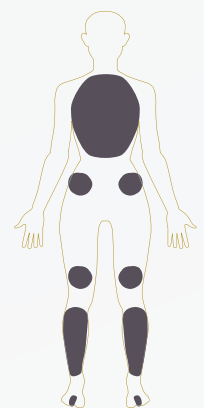
Siège de massage Cool down



Siège de massage Focus



Siège de massage Body flow



Siège de massage Intenso





everest, olympus, kilimanjaro, elbrus 230



PEAKLINE - MODÈLES PREMIUM

La ligne de produits PeakLine comprend nos modèles haut de gamme. En plus d'une série complète d'accessoires, d'un design moderne et d'un style inédit, leurs fonctions supplémentaires et leurs solutions uniques en font des modèles exceptionnels de la marque Wellis.

Un massage de qualité assuré par un spa de qualité

Le premier critère lors de la création d'un produit Wellis est d'améliorer l'expérience du bien-être. Nos spas offrent une excellente relaxation après une journée fatigante. Il est certain que dans un monde où tout va très vite, chacun appréciera une soirée de détente en se relaxant dans son spa. Vous avez probablement entendu parler des effets positifs des produits de bien-être sur la santé. En plus de fournir luxe et confort, les spas fabriqués par Wellis portent une attention particulière à la satisfaction du client.

Lors de la fabrication de nos spas, nous travaillons exclusivement avec des matières premières de la plus haute qualité, grâce à une expérience de longue date avec nos fournisseurs. L'excellente qualité des produits est au moins aussi importante pour nous que pour nos clients. Sans cette attention et cette volonté d'amélioration continue, nous n'aurions jamais pu être au premier rang de la fabrication de spas en Europe.



Le spa Wellis - le meilleur en hiver - vidéo

LA COULEUR DE LA JUPE LATÉRALE DU SPA DÉTERMINE LA COULEUR DE LA COUVERTURE THERMO-ISOLANTE :

La couleur de la couverture thermo-isolante marron chocolat est disponible pour la jupe latérale marron.

La couleur de la couverture thermo-isolante gris foncé est disponible pour les jupes latérales noires et grises.

Le spa d'hiver Xtreme™ est disponible uniquement avec une isolation thermique scandinave. En conséquence, si vous commandez notre spa avec une isolation thermique scandinave, vous pouvez obtenir notre couverture de spa d'hiver Xtreme™ pour ce dernier. Vous pouvez retrouver les couvertures de spa dans la liste des accessoires à la fin du catalogue.



AROMATHÉRAPIE

Associées au système d'hydromassage Wellis, les senteurs aromatiques peuvent améliorer votre humeur et contribuer à une relaxation totale. Nos spas sont équipés d'un nouveau diffuseur d'arômes amélioré. L'huile essentielle est diffusée dans l'eau sous forme liquide à l'aide d'un diffuseur à pompe.

OXYGEN THERAPY™

Grâce à l'Oxygen therapy™, le niveau d'oxygène dans l'eau augmente de plus de 70 %. Les microbulles sont capables de pénétrer les pores de la peau, d'éliminer les impuretés et de fournir de l'oxygène pour un meilleur métabolisme. Parallèlement, elles stimulent en douceur la surface de la peau, ce qui permet d'hydrater les peaux sèches.

APPLICATION POUR SMARTPHONE

Accès immédiat et commande à distance. L'application in.touch 2 facilite la commande de votre spa par téléphone ou tablette, y compris les différentes programmations de votre spa lorsque vous n'êtes pas chez vous. Vous pouvez régler la température et la circulation de l'eau et vous pouvez également vérifier l'état actuel du spa.

MAGMAJET™

Le Wellis Magmajet™ a la capacité totale d'un moteur de massage de 3 CV. Vous pouvez tout simplement vous allonger dessus et vous laisser flotter tel en apesanteur.

ÉCLAIRAGE D'AMBIANCE EXCLUSIF DE CHROMOTHÉRAPIE

L'éclairage exclusif de chromothérapie est un éclairage installé directement sous le niveau de l'eau, intégré dans la paroi latérale du spa, équipé de 12 à 20 LED, selon le modèle.

JUPE LATÉRALE STARSIDE

Le coffret StarSide™ est produit à partir de pièces latérales horizontales, d'éléments imitation bois et de pièces d'angle en plastique ABS moulées sous vide. La lumière LED RVB intégrée fonctionne simultanément avec l'éclairage d'ambiance à l'intérieur du spa.

SYSTÈME AUDIO AQUASOUL PRO

Le système audio installé dans les spas Wellis est équipé des éléments imperméables et de haute qualité les plus récents. Vous n'avez plus à vous soucier des CD, des lecteurs MP3 ou de tout autre appareil relié par câble, car vous pouvez vous connecter à votre spa à tout moment grâce à des gadgets intelligents.

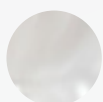
COULEURS DES MATÉRIAUX DISPONIBLES POUR LA GAMME PEAKLINE

*Le modèle Olympus est uniquement disponible en couleur acrylique Sterling Silver.

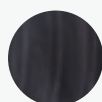
couleur acrylique



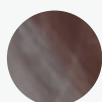
sterling silver



alba pearl white



midnight canyon



tuscan sun

couleur de la jupe latérale



marron



noir

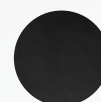


gris

couleur de la couverture thermique



marron chocolat



gris foncé



Oxygen therapy™

everest

Le spa Everest, notre produit le plus réussi dans le segment haut de gamme, fait la fierté de la marque Wellis. Les panneaux de commande supplémentaires et l'application WiFi pour smartphone offrent un niveau de confort jamais atteint auparavant. L'Oxygen Therapy est ajoutée comme équipement standard pour un effet rafraîchissant de la peau.

| | |
|---|--|
| Dimensions (l × l × h) | 2 360 × 2 360 × 950 mm |
| Places allongées / assises | 2 / 3 |
| Poids net / Volume d'eau | 452 kg / 1 500 l |
| Châssis | WPS |
| Jupe latérale | StarSide™ résistant aux UV, texture bois |
| Renforcement | Poli-MAX™ |
| Isolation | Polyfoam (2 cm) |
| Nombre total de buses | 88 |
| Puissance optimale requise | 3 × 20A / 400V / 50Hz |
| Puissance minimale requise | 1 × 32A / 230V / 50Hz |
| Pompes | 2 × 3 CV, double vitesse 2 × 2 CV, simple vitesse |
| Pompe de circulation | Pompe W-EC (0,25 kW) |
| Chauffage | 3 kW |
| Boîtier / panneau de contrôle | Gecko (IN.YT-8) / SmartTouch |
| Panneau de commande auxiliaire | 1 × 1 touche + 1 × 4 touches |
| Système d'assainissement de l'eau | Système UV-C |
| Cartouche filtrante | 3 × MicroPlus |
| Jets de fontaine laminaire | 2 × 1 éclairage |
| Cascade | 1 × éclairage |
| Lumières LED | 12 × LEDs exclusives + jets lumineux + élément d'angle lumineux StarLight™ |
| Système audio | Aquasoul™ Pro 4.1 Pop-Up/plat |
| Aromathérapie | Arôme liquide (sans parfum) |
| Application pour smartphone - connexion wifi | de série |
| Oxygen therapy | de série |
| Préparation de l'échangeur de chaleur | de série |
| Couverture thermique | de série |

Options : Isolation scandinave (3,5 cm)



olympus

Olympus offre de nombreuses possibilités d'utilisation. Il est particulièrement adapté aux grandes réunions entre amis ou en famille. Il convient également aux sportifs pour se détendre ou étirer leurs muscles. Découvrez l'effet bénéfique de l'eau chaude avec Olympus qui vous permettra de vivre une expérience spa comme jamais auparavant.

| | |
|---|--|
| Dimensions (L × l × h) | 3 540 × 2 300 × 980 mm |
| Places allongées / assises | 2 / 7 |
| Poids net / Volume d'eau | 900 kg / 2 331 l |
| Châssis | Acier inoxydable |
| Jupe latérale | HorizontSide™ résistant aux UV, texture bois |
| Renforcement | Fibre de verre renforcé |
| Nombre total de buses | 88 |
| Puissance optimale requise | 3 × 20A / 400V / 50Hz |
| Puissance minimale requise | 1 × 32A / 230V / 50Hz |
| Pompes | 1 × 3 CV, double vitesse 2 × 2 CV, simple vitesse 1 × 3 CV, simple vitesse |
| Pompe de circulation | 1 × 1,25 CV (1,1 kW) |
| Chauffage | 3 kW |
| Boîtier / panneau de contrôle | Gecko (IN.YT-8) / SmartTouch |
| Panneau de commande auxiliaire | 1 × 1 touche + 1 × 4 touches |
| Système d'assainissement de l'eau | Système UV-C |
| Cartouche filtrante | 3 × MicroPlus |
| Jets de fontaine laminaire | 2 × 1 éclairage |
| Cascade | 1 × éclairage |
| Lumières LED | 20 × LEDs exclusives + jets lumineux |
| Système audio | Aquasoul™ Pro 4.1 Pop-Up |
| Aromathérapie | Arôme liquide (sans parfum) |
| Application pour smartphone - connexion wifi | de série |
| Oxygen therapy | - |
| Préparation de l'échangeur de chaleur | de série |

Types d'isolation à sélectionner (plus d'informations à la page 37) :
Isolation standard avec couverture thermique
Isolation scandinave avec couverture thermique d'hiver Xtreme™



kilimanjaro

Le spa Kilimanjaro rend la relaxation tout simplement inoubliable grâce à de nombreux éléments de confort. Il possède tout ce que l'on attend d'un spa de catégorie haut de gamme : un système audio MyMusic™, une application pour smartphone avec connexion WiFi, 3 pompes de massage de 3 CV, 3 appareils MicroPlus et une aromathérapie.

| | |
|--|--|
| Dimensions (L x l x h) | 2 300 x 2 300 x 940 mm |
| Places allongées / assises | 1 / 5 |
| Poids net / Volume d'eau | 387 kg / 1 380 l |
| Châssis | WPS |
| Jupe latérale | StarSide™ résistant aux UV, texture bois |
| Renforcement | Poli-MAX™ |
| Isolation | Polyfoam (2 cm) |
| Nombre total de buses | 64 |
| Puissance optimale requise | 3 x 20A / 400V / 50Hz |
| Puissance minimale requise | 1 x 32A / 230V / 50Hz |
| Pompes | 3 x 3 CV, simple vitesse |
| Pompe de circulation | Pompe W-EC (0,25 kW) |
| Chauffage | 3 kW |
| Boîtier / panneau de contrôle | Gecko (IN.YE-5) / SmartTouch |
| Panneau de commande auxiliaire | - |
| Système d'assainissement de l'eau | Système UV-C |
| Cartouche filtrante | 3 x MicroPlus |
| Jets de fontaine laminaire | 2 x 1 éclairage |
| Cascade | - |
| Lumières LED | 13 x LEDs exclusives + centrales + élément d'angle lumineux StarLight™ |
| Système audio | MyMusic™ 2.1 Pop-Up |
| Aromathérapie | Arôme liquide (sans parfum) |
| Application pour smartphone - connexion wifi | de série |
| Oxygen therapy | - |
| Préparation de l'échangeur de chaleur | - |
| Couverture thermique | de série |

Options : Isolation scandinave (3,5 cm)
Buses lumineuses
Oxygen therapy



elbrus 230

Ce spa dispose d'un espace suffisant pour 7 personnes, afin que vous puissiez profiter du massage intensif « des épaules aux orteils » en compagnie de ceux qui comptent le plus pour vous. Il est également équipé du système de massage des pieds WellDome™, de 78 buses orientables à finition chromée, du système audio, d'un éclairage LED exclusif de chromothérapie et d'une cascade lumineuse.

| | |
|--|--|
| Dimensions (L x l x h) | 2 300 x 2 300 x 900 mm |
| Places allongées / assises | 0 / 7 |
| Poids net / Volume d'eau | 370 kg / 1 180 l |
| Châssis | WPS |
| Jupe latérale | StarSide™ résistant aux UV, texture bois |
| Renforcement | Poli-MAX™ |
| Isolation | Polyfoam (2 cm) |
| Nombre total de buses | 78 |
| Puissance optimale requise | 3 x 16A / 400V / 50Hz |
| Puissance minimale requise | 1 x 32A / 230V / 50Hz |
| Pompes | 3 x 3 CV, simple vitesse |
| Pompe de circulation | Pompe W-EC (0,25 kW) |
| Chauffage | 3 kW |
| Boîtier / panneau de contrôle | Gecko (IN.YE-5) / SmartTouch |
| Panneau de commande auxiliaire | - |
| Système d'assainissement de l'eau | Système UV-C |
| Cartouche filtrante | 3 x MicroPlus |
| Jets de fontaine laminaire | - |
| Cascade | 1 x éclairage |
| Lumières LED | 16 x LEDs exclusives + centrales + élément d'angle lumineux StarLight™ |
| Système audio | MyMusic™ 2.1 Pop-Up |
| Aromathérapie | Arôme liquide (sans parfum) |
| Application pour smartphone - connexion wifi | de série |
| Oxygen therapy | - |
| Préparation de l'échangeur de chaleur | - |
| Couverture thermique | de série |

Options : Isolation scandinave (3,5 cm)
Buses lumineuses
Oxygen therapy





malaga, malaga standard, palermo, palermo standard



CITYLINE

QUALITÉ SUPÉRIEURE

La gamme de produits CityLine est un choix idéal pour les clients qui recherchent un bon équilibre entre le rapport qualité-prix et une qualité supérieure. Nos modèles compacts, avec leur équipement unique, garantissent des expériences exceptionnelles de bien-être pour toutes les familles.

Des spas intelligents pour des utilisateurs intelligents

Wellis propose les solutions intelligentes les plus récentes pour les spas, qui vous assureront des expériences technologiques de pointe. In.touch 2 est une commande intelligente intégrée au spa, accompagnée d'une application fonctionnant sur un appareil intelligent, vous permettant de contrôler facilement votre spa depuis des appareils IOS ou Android.

Les spas équipés du système in.touch 2 sont connectés via le réseau wifi à la ligne Internet de la maison et permettent une maintenance à distance. Vous ne voulez certainement pas passer beaucoup de temps à vérifier l'état de votre spa, et en cas d'erreur, vous souhaitez obtenir la solution la plus rapide possible, ce qui est tout à fait possible avec notre nouveau système.

Choisissez le premier spa d'Europe et ses solutions intelligentes, pour que le moment de la baignade devienne une véritable activité de loisir et une expérience de qualité pour vous et votre famille !



Caractéristiques du CityLine - vidéo

LA COULEUR DE LA JUPE LATÉRALE DU SPA DÉTERMINE LA COULEUR DE LA COUVERTURE THERMO-ISOLANTE :

La couleur de la couverture thermo-isolante marron chocolat est disponible pour la jupe latérale marron.

La couleur de la couverture thermo-isolante gris foncé est disponible pour les jupes latérales noires et grises.

Le spa d'hiver Xtreme™ est disponible uniquement avec une isolation thermique scandinave. En conséquence, si vous commandez notre spa avec une isolation thermique scandinave, vous pouvez obtenir notre couverture de spa d'hiver Xtreme™ pour ce dernier. Vous pouvez retrouver les couvertures de spa dans la liste des accessoires à la fin du catalogue.



AROMATHÉRAPIE

Associées au système d'hydromassage Wellis, les senteurs aromatiques peuvent améliorer votre humeur et contribuer à une relaxation totale. Nos spas sont équipés d'un nouveau diffuseur d'arômes amélioré. L'huile essentielle est diffusée dans l'eau sous forme liquide à l'aide d'un diffuseur à pompe.

BUSES SPÉCIALES POUR LE MASSAGE DE LA NUQUE

La conception plus confortable, améliorée et ergonomique des buses de massage verticales uniques et de l'appui-tête permet de soulager vos épaules des méfaits du stress quotidien.

SYSTÈME AUDIO MYMUSIC™

Le système audio installé dans les spas CityLine est équipé des éléments imperméables et de haute qualité les plus récents. Portée Bluetooth élargie, caisson de basses plus puissant (300 W), design moderne pour les enceintes. Possibilité de connexion par téléphone mobile.

SYSTÈME D'ASSAINISSEMENT DE L'EAU PAR UV-C

Les UV-C sont depuis longtemps un système privilégié pour assainir l'eau des spas de natation commerciaux. Ce traitement de l'eau est hypoallergénique et efficace pratiquement à 100 % contre les bactéries, les virus et les contaminants présents dans l'eau.

ÉCLAIRAGE D'AMBIANCE EXCLUSIF DE CHROMOTHÉRAPIE

L'éclairage exclusif de chromothérapie est un éclairage installé directement sous le niveau de l'eau, intégré dans la paroi latérale du spa, équipé de 12 à 20 LED, selon le modèle.

APPLICATION POUR SMARTPHONE

Le système in.touch 2 facilite la commande de votre spa par téléphone ou tablette, y compris les différentes programmations de votre spa lorsque vous n'êtes pas chez vous.

ÉLÉMENT D'ANGLE CITYLINE

Nouveau design, installation plus précise et plus facile, grâce à la nouvelle technologie. Apparence élégante grâce à des alignements précis et à une nouvelle technologie.

PANNEAU DE COMMANDE SMARTTOUCH

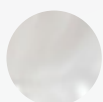
Un clavier complet avec un écran tactile capacitif couleur. Notre clavier à écran tactile est ludique, simple à comprendre et dispose d'une interface de menu intuitive et plaisante à un seul niveau.

COULEURS DES MATÉRIAUX DISPONIBLES POUR LA GAMME CITYLINE

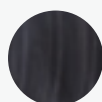
couleur acrylique



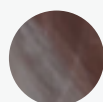
sterling
silver



alba pearl
white

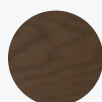


midnight
canyon



tuscan sun

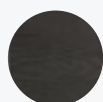
couleurs de la jupe latérale



marron



noir

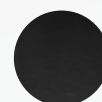


gris

couleurs de la couverture thermique



marron
chocolat



gris foncé



malaga

Grâce à ses solutions innovantes (jets de massage commutables pour les épaules et la nuque), le modèle Malaga offre un massage relaxant après une journée bien remplie. Les 40 buses de massage, les pompes de massage à puissance renforcée, l'aromathérapie, sont autant d'éléments qui contribuent à une expérience de massage reposante.

| | |
|---|--|
| Dimensions (L x l x h) | 2 180 x 2 180 x 900 mm |
| Places allongées / assises | 1 / 5 |
| Poids net / Volume d'eau | 330 kg / 1 136 l |
| Châssis | WPS |
| Jupe latérale | HorizontSide™ avec angle StarSide™ |
| Renforcement | Poli-MAX™ |
| Isolation | Polyfoam (2 cm) |
| Nombre total de buses | 40 |
| Puissance optimale requise | 3 x 16A / 400V / 50Hz |
| Puissance minimale requise | 1 x 25A / 230V / 50Hz |
| Pompes | 2 x 3 CV, simple vitesse |
| Pompe de circulation | Pompe W-EC (0,25 kW) |
| Chauffage | 3 kW |
| Boîtier / panneau de contrôle | Gecko (IN.YE-3) / SmartTouch |
| Panneau de commande auxiliaire | - |
| Système d'assainissement de l'eau | Système UV-C |
| Cartouche filtrante | 1 x Superfine |
| Jets de fontaine laminaire | 3 x 1 éclairage |
| Cascade | 1 x éclairage |
| Lumières LED | 16 x LEDs exclusives + élément d'angle lumineux StarLight™ + vannes de commande lumineuses |
| Système audio | MyMusic™ 2.1 |
| Aromathérapie | Arôme liquide (sans parfum) |
| Application pour smartphone - connexion wifi | de série |
| Oxygen therapy | - |
| Préparation de l'échangeur de chaleur | - |
| Couverture thermique | de série |

Options : Isolation scandinave (3,5 cm)
Buses lumineuses



malaga standard

Une bouteille de champagne, quelques verres, de la bonne compagnie et vous pouvez commencer à prendre du bon temps. Le spa Malaga standard offre tout ce qui est indispensable pour une soirée entre amis. Grâce à des performances et un nombre de buses plus importants, tous les invités peuvent profiter d'un massage agréable dans chacun des sièges.

| | |
|---|--|
| Dimensions (L x l x h) | 2 180 x 2 180 x 900 mm |
| Places allongées / assises | 1 / 5 |
| Poids net / Volume d'eau | 330 kg / 1 136 l |
| Châssis | WPS |
| Jupe latérale | HorizontSide™ avec angle StarSide™ |
| Renforcement | Poli-MAX™ |
| Isolation | Polyfoam (2 cm) |
| Nombre total de buses | 40 |
| Puissance optimale requise | 3 x 16A / 400V / 50Hz |
| Puissance minimale requise | 1 x 25A / 230V / 50Hz |
| Pompes | 2 x 3 CV, simple vitesse |
| Pompe de circulation | Pompe W-EC (0,25 kW) |
| Chauffage | 3 kW |
| Boîtier / panneau de contrôle | Gecko (IN.YE-3) / Easy7 |
| Panneau de commande auxiliaire | - |
| Système d'assainissement de l'eau | Générateur d'ozone |
| Cartouche filtrante | 1 x Superfine |
| Jets de fontaine laminaire | 3 x 1 éclairage |
| Cascade | 1 x éclairage |
| Lumières LED | 16 x LEDs exclusives + élément d'angle lumineux StarLight™ + vannes de commande lumineuses |
| Système audio | MyMusic™ 2.0 |
| Aromathérapie | - |
| Application pour smartphone - connexion wifi | - |
| Oxygen therapy | - |
| Préparation de l'échangeur de chaleur | - |
| Couverture thermique | de série |

Options : Isolation scandinave (3,5 cm)



palermo

Le modèle Palermo est le spa idéal pour les familles. Les jets massant la nuque, les épaules, la taille et les hanches dans le siège principal ont des effets bénéfiques sur la circulation sanguine de toutes ces zones. Un siège capitaine et deux sièges ordinaires, une cascade lumineuse, deux jets d'eau, une aromathérapie et un système hifi 2.1 font partie de l'équipement standard.

| | |
|---|--|
| Dimensions (L x l x h) | 2 180 x 2 180 x 900 mm |
| Places allongées / assises | 2 / 3 |
| Poids net / Volume d'eau | 335 kg / 1 050 l |
| Châssis | WPS |
| Jupe latérale | HorizontSide™ avec angle StarSide™ |
| Renforcement | Poli-MAX™ |
| Isolation | Polyfoam (2 cm) |
| Nombre total de buses | 42 |
| Puissance optimale requise | 3 x 16A / 400V / 50Hz |
| Puissance minimale requise | 1 x 25A / 230V / 50Hz |
| Pompes | 2 x 3 CV, simple vitesse |
| Pompe de circulation | Pompe W-EC (0,25 kW) |
| Chauffage | 3 kW |
| Boîtier / panneau de contrôle | Gecko (IN.YE-3) / SmartTouch |
| Panneau de commande auxiliaire | - |
| Système d'assainissement de l'eau | Système UV-C |
| Cartouche filtrante | 1 x Superfine |
| Jets de fontaine laminaire | 2 x 1 éclairage |
| Cascade | 1 x éclairage |
| Lumières LED | 16 x LEDs exclusives + élément d'angle lumineux StarLight™ + vannes de commande lumineuses |
| Système audio | MyMusic™ 2.1 |
| Aromathérapie | Arôme liquide (sans parfum) |
| Application pour smartphone - connexion wifi | de série |
| Oxygen therapy | - |
| Préparation de l'échangeur de chaleur | - |
| Couverture thermique | de série |

Options : Isolation scandinave (3,5 cm)
Buses lumineuses



palermo standard

Le modèle Palermo Standard est un spa familial parfait. Il combine durabilité, ergonomie et efficacité énergétique en un seul produit. Il dispose de deux places inclinables, d'un siège capitaine et de deux sièges normaux, d'une cascade lumineuse, de deux jets d'eau, d'une aromathérapie et d'un système hifi 2.0 en équipement standard.

| | |
|---|--|
| Dimensions (L x l x h) | 2 180 x 2 180 x 900 mm |
| Places allongées / assises | 2 / 3 |
| Poids net / Volume d'eau | 335 kg / 1 050 l |
| Châssis | WPS |
| Jupe latérale | HorizontSide™ avec angle StarSide™ |
| Renforcement | Poli-MAX™ |
| Isolation | Polyfoam (2 cm) |
| Nombre total de buses | 42 |
| Puissance optimale requise | 3 x 16A / 400V / 50Hz |
| Puissance minimale requise | 1 x 25A / 230V / 50Hz |
| Pompes | 2 x 3 CV, simple vitesse |
| Pompe de circulation | Pompe W-EC (0,25 kW) |
| Chauffage | 3 kW |
| Boîtier / panneau de contrôle | Gecko (IN.YE-3) / Easy7 |
| Panneau de commande auxiliaire | - |
| Système d'assainissement de l'eau | Générateur d'ozone |
| Cartouche filtrante | 1 x Superfine |
| Jets de fontaine laminaire | 2 x 1 éclairage |
| Cascade | 1 x éclairage |
| Lumières LED | 16 x LEDs exclusives + élément d'angle lumineux StarLight™ + vannes de commande lumineuses |
| Système audio | MyMusic™ 2.0 |
| Aromathérapie | - |
| Application pour smartphone - connexion wifi | - |
| Oxygen therapy | - |
| Préparation de l'échangeur de chaleur | - |
| Couverture thermique | de série |

Options : Isolation scandinave (3,5 cm)





m y l i n e

kilimanjaro standard, saturn, venus, jupiter, pluto, mars



MYLINE POUR LA FAMILLE

La gamme MyLine représente la catégorie d'entrée de gamme de la marque Wellis : d'excellents prix, des expériences conviviales, une apparence élégante et bien pensée. Plus de 5 modèles sont disponibles pour répondre à tous les besoins de notre clientèle.

Envie d'une expérience de qualité mais aussi inoubliable ? Pourquoi choisir entre ces deux aspects si ceux-ci sont accessibles avec les spas de Wellis. Nos modèles MyLine offrent une combinaison parfaite de confort, d'apparence et d'un excellent rapport qualité-prix. Un son sophistiqué, des jets de massage originaux, une chromothérapie rafraîchissante pour favoriser le ressourcement mental et physique.

À la fin d'une longue journée, il n'y a rien de plus agréable que de bénéficier d'un massage relaxant avec votre famille dans votre propre spa. Nos modèles MyLine, conçus pour 5 à 6 personnes, offrent une excellente et incomparable détente pour un grand groupe d'amis et même pour toute la famille. Nous avons également pensé aux amateurs d'une détente romantique, puisque notre petit modèle à 3 places a été conçu spécialement pour eux. Vivez des moments joyeux dans le spa de vos rêves.



Spa Jupiter Wellis - vidéo

LA COULEUR DE LA JUPE LATÉRALE DU SPA DÉTERMINE LA COULEUR DE LA COUVERTURE THERMO-ISOLANTE :

La couleur de la couverture thermo-isolante gris foncé est disponible pour les jupes latérales noires et grises.

Le spa d'hiver Xtreme™ est disponible uniquement avec une isolation thermique scandinave. En conséquence, si vous commandez notre spa avec une isolation thermique scandinave, vous pouvez obtenir notre couverture de spa d'hiver Xtreme™ pour ce dernier. Vous pouvez retrouver les couvertures de spa dans la liste des accessoires à la fin du catalogue.



SYSTÈME AUDIO MYMUSIC™

Le système audio Wellis est équipé des éléments étanches de qualité supérieure les plus récents. Portée Bluetooth élargie, design moderne pour les enceintes. Possibilité de connexion via votre téléphone portable.

MASSAGE DE LA NUQUE ET DES ÉPAULES MYJET™

Nous avons conçu des buses spéciales orientées vers le bas pour la nuque et les épaules afin d'obtenir un massage anti-stress intense. Les contours de ce siège de massage intense épousent la forme de votre corps afin que chacun des nombreux jets offre une expérience d'hydromassage parfaite.

BUSES MYHIP™

Les buses de massage professionnelles ciblant la taille et les hanches aident à éliminer les cellules graisseuses, accumulées autour des hanches. Développées à l'origine pour les femmes, elles conviennent également pour les sportifs et pour ceux qui recherchent un massage parfait.

PANNEAU DE COMMANDE EASY4

Le panneau de commande réunit toutes les fonctions dont vous avez réellement besoin sur un clavier. Compact, avec un grand écran LCD ; suffisamment lumineux pour être vu tout au long de la journée ; suffisamment simple pour être utilisé au milieu de la nuit ; de construction solide.

ÉCLAIRAGE D'AMBIANCE DE CHROMOTHÉRAPIE

En effet, l'application de ces connaissances est désormais connue sous le nom de chromothérapie et est largement utilisée pour favoriser la relaxation et la détente ainsi que pour améliorer l'humeur. Notre système de chromothérapie est basé sur quatre couleurs différentes : vert, jaune, bleu, rouge.

MYSEAT™ - POUR VOUS ET VOTRE CONJOINT(E)

En concevant le siège inclinable MySeat™, nos ingénieurs ont éliminé les désagréments liés à une différence de taille. Le design ergonomique du repose-talon offre une zone d'inclinaison stable, tant pour les hommes que pour les femmes.

GÉNÉRATEUR D'OZONE

Cet appareil produit de l'ozone qui, mélangé à l'eau, est un oxydant puissant permettant de détruire les bactéries, les virus et les algues éventuellement présents dans l'eau.

PLUG&PLAY

Le moyen le plus simple d'installer un spa. Remplissez votre spa, branchez simplement la fiche du disjoncteur dans une prise principale, testez et réinitialisez le circuit à l'aide des boutons clairement indiqués, puis utilisez votre spa. Ce système nécessite un chauffage de 2 kW.

COULEURS DES MATÉRIAUX DISPONIBLES POUR LA GAMME MYLINE

*Le modèle Mars est disponible uniquement dans les couleurs acrylique Alba Pearl White, Sterling Silver et Tuscan Sun.

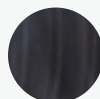
couleur acrylique



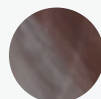
sterling silver



alba pearl white

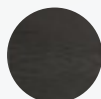


midnight canyon



tuscan sun

couleurs de la jupe latérale



gris

couleurs de la couverture thermique



gris foncé



kilimanjaro standard

Rafraîchissez-vous de la tête aux pieds dans le confortable fauteuil inclinable ou dans les sièges du spa Kilimanjaro standard. Avec ce modèle, vous pouvez acquérir un produit vraiment haut de gamme en termes de taille et de design, et pourtant, il peut être à vous à un prix très raisonnable ! Une apparence unique à un prix abordable !

| | |
|---|--|
| Dimensions (L x l x h) | 2 300 x 2 300 x 940 mm |
| Places allongées / assises | 1 / 5 |
| Poids net / Volume d'eau | 387 kg / 1 500 l |
| Châssis | WPS |
| Jupe latérale | HorizontSide™ résistant aux UV, texture bois |
| Renforcement | Poli-MAX™ |
| Isolation | Polyfoam (2 cm) |
| Nombre total de buses | 52 |
| Puissance optimale requise | 3 x 16A / 400V / 50Hz |
| Puissance minimale requise | 1 x 25A / 230V / 50Hz |
| Pompes | 2 x 3 CV, simple vitesse |
| Pompe de circulation | Pompe W-EC (0,25 kW) |
| Chauffage | 3 kW |
| Boîtier / panneau de contrôle | Gecko (IN.YE-3) / Easy7 |
| Panneau de commande auxiliaire | - |
| Système d'assainissement de l'eau | Générateur d'ozone |
| Cartouche filtrante | 3 x Superfine |
| Jets de fontaine laminaire | 2 x 1 éclairage |
| Cascade | - |
| Lumières LED | 13 x LEDs exclusives |
| Système audio | MyMusic™ 2.0 |
| Aromathérapie | - |
| Application pour smartphone - connexion wifi | - |
| Oxygen therapy | - |
| Préparation de l'échangeur de chaleur | - |
| Couverture thermique | de série |

Options : Isolation scandinave (3,5 cm)
Application pour smartphone - connexion wifi



s a t u r n

Grand et audacieux, avec 50 jets puissants en acier inoxydable entièrement réglables offrant un hydromassage supérieur aux deux places allongées entièrement recouvertes de buses, à notre siège exclusif de remise en forme globale du corps et aux deux sièges supplémentaires. Nous avons également inclus notre éclairage d'ambiance programmable. Ce grand spa familial a tout simplement tout pour plaire.

| | |
|---|--|
| Dimensions (L x l x h) | 2 300 x 2 300 x 880 mm |
| Places allongées / assises | 2 / 3 |
| Poids net / Volume d'eau | 296 kg / 1 189 l |
| Châssis | Bois massif traité imprégné |
| Jupe latérale | HorizontSide™ résistant aux UV, texture bois |
| Renforcement | Poli-MAX™ |
| Isolation | Polyfoam (1 cm) |
| Nombre total de buses | 50 |
| Puissance optimale requise | 3 x 16A / 400V / 50Hz |
| Puissance minimale requise | 1 x 25A / 230V / 50Hz |
| Pompes | 1 x 2 CV, double vitesse 1 x 2 CV, simple vitesse |
| Pompe de circulation | - |
| Chauffage | 3 kW |
| Boîtier / panneau de contrôle | Gecko (IN.YE-3) / Easy4 |
| Panneau de commande auxiliaire | - |
| Système d'assainissement de l'eau | Générateur d'ozone |
| Cartouche filtrante | 1 x Superfine |
| Jets de fontaine laminaire | - |
| Cascade | - |
| Lumières LED | 18 x LEDs exclusives |
| Système audio | MyMusic™ 2.0 |
| Aromathérapie | - |
| Application pour smartphone - connexion wifi | - |
| Oxygen therapy | - |
| Préparation de l'échangeur de chaleur | - |
| Couverture thermique | de série |

Options : Application pour smartphone avec connexion wifi
Isolation scandinave (3,5 cm)



venus

Venus est notre modèle de taille moyenne offrant une puissance largement suffisante pour 6 baigneurs à la fois, grâce à ses 49 buses et son système à double pompe. Installez-vous simplement dans notre siège exclusif mySEAT™ et détendez-vous, ou profitez d'un massage revigorant depuis l'un des sièges de thérapie intensive. Le pack d'éclairage d'ambiance avec chromothérapie est également inclus.

| | |
|---|--|
| Dimensions (L x l x h) | 2 150 x 2 150 x 860 mm |
| Places allongées / assises | 1 / 5 |
| Poids net / Volume d'eau | 270 kg / 1 180 l |
| Châssis | Bois massif traité imprégné |
| Jupe latérale | HorizontSide™ résistant aux UV, texture bois |
| Renforcement | Poli-MAX™ |
| Isolation | Polyfoam (1 cm) |
| Nombre total de buses | 49 |
| Puissance optimale requise | 3 x 16A / 400V / 50Hz |
| Puissance minimale requise | 1 x 25A / 230V / 50Hz |
| Pompes | 1 x 2 CV, double vitesse 1 x 2 CV, simple vitesse |
| Pompe de circulation | - |
| Chauffage | 3 kW |
| Boîtier / panneau de contrôle | Gecko (IN.YE-3) / Easy4 |
| Panneau de commande auxiliaire | - |
| Système d'assainissement de l'eau | Générateur d'ozone |
| Cartouche filtrante | 1 x Superfine |
| Jets de fontaine laminaire | - |
| Cascade | - |
| Lumières LED | 18 x LEDs exclusives |
| Système audio | MyMusic™ 2.0 |
| Aromathérapie | - |
| Application pour smartphone - connexion wifi | - |
| Oxygen therapy | - |
| Préparation de l'échangeur de chaleur | - |
| Couverture thermique | de série |

Options : Application pour smartphone avec connexion wifi
Isolation scandinave (3,5 cm)



jupiter

Le spa Jupiter est équipé de sièges ergonomiques, de 46 buses de massage, d'un fond antidérapant pour le massage des pieds et d'une marche d'accès, d'un système audio 2.1 avec connexion Bluetooth et d'un porte-bouteille. Le siège lounge parfaitement équipé en fait la place préférée de tous dans le spa.

| | |
|---|--|
| Dimensions (L x l x h) | 2 000 x 2 000 x 900 mm |
| Places allongées / assises | 1 / 5 |
| Poids net / Volume d'eau | 226 kg / 1 136 l |
| Châssis | Bois massif traité imprégné |
| Jupe latérale | HorizontSide™ résistant aux UV, texture bois |
| Renforcement | Poli-MAX™ |
| Isolation | Polyfoam (1 cm) |
| Nombre total de buses | 46 |
| Puissance optimale requise | 1 x 25A / 230V / 50Hz |
| Puissance minimale requise | 1 x 16A / 230V / 50Hz |
| Pompes | 1 x 3 CV, double vitesse |
| Pompe de circulation | - |
| Chauffage | 3 kW |
| Boîtier / panneau de contrôle | Gecko (IN.YJ-2) / Easy4 |
| Panneau de commande auxiliaire | - |
| Système d'assainissement de l'eau | Générateur d'ozone |
| Cartouche filtrante | 1 x Superfine |
| Jets de fontaine laminaire | 2 x 1 éclairage |
| Cascade | - |
| Lumières LED | 15 x LEDs exclusives |
| Système audio | MyMusic™ 2.0 |
| Aromathérapie | - |
| Application pour smartphone - connexion wifi | - |
| Oxygen therapy | - |
| Préparation de l'échangeur de chaleur | - |
| Couverture thermique | de série |

Options : Application pour smartphone avec connexion wifi
Isolation scandinave (3,5 cm)
Plug & Play - 2 kW



pluto

Ce spa peut accueillir jusqu'à 5 personnes et s'adapte également aux petits espaces. Ce spa est conçu avec deux places allongées, grâce à la fonctionnalité MySeat™. De plus, l'un des sièges est équipé de la technologie MyJets™, qui permet d'éliminer les douleurs des cervicales et des épaules.

| | |
|---|--|
| Dimensions (L x l x h) | 2 000 x 2 000 x 890 mm |
| Places allongées / assises | 2 / 3 |
| Poids net / Volume d'eau | 236 kg / 956 l |
| Châssis | Bois massif traité imprégné |
| Jupe latérale | HorizontSide™ résistant aux UV, texture bois |
| Renforcement | Poli-MAX™ |
| Isolation | Polyfoam (1 cm) |
| Nombre total de buses | 42 |
| Puissance optimale requise | 1 x 25A / 230V / 50Hz |
| Puissance minimale requise | 1 x 16A / 230V / 50Hz |
| Pompes | 1 x 3 CV, double vitesse |
| Pompe de circulation | - |
| Chauffage | 3 kW |
| Boîtier / panneau de contrôle | Gecko (IN.YJ-2) / Easy4 |
| Panneau de commande auxiliaire | - |
| Système d'assainissement de l'eau | Générateur d'ozone |
| Cartouche filtrante | 1 x Superfine |
| Jets de fontaine laminaire | - |
| Cascade | - |
| Lumières LED | 16 x LEDs exclusives |
| Système audio | MyMusic™ 2.0 |
| Aromathérapie | - |
| Application pour smartphone - connexion wifi | - |
| Oxygen therapy | - |
| Préparation de l'échangeur de chaleur | - |
| Couverture thermique | de série |

Options : Application pour smartphone avec connexion wifi
Isolation scandinave (3,5 cm)
Plug&Play - 2 kW



mars

Ce spa compact pouvant accueillir jusqu'à 3 personnes se glissera dans les endroits les plus exigus, tout en proposant deux places allongées permettant de s'étirer complètement. Avec une hauteur de seulement 75 cm, le modèle Mars peut facilement passer par de nombreuses portes ou par des espaces étroits.

| | |
|---|--|
| Dimensions (L x l x h) | 2 130 x 1 600 x 750 mm |
| Places allongées / assises | 2 / 1 |
| Poids net / Volume d'eau | 175 kg / 685 l |
| Châssis | Bois massif traité imprégné |
| Jupe latérale | HorizontSide™ résistant aux UV, texture bois |
| Renforcement | Poli-MAX™ |
| Isolation | Polyfoam (1 cm) |
| Nombre total de buses | 37 |
| Puissance optimale requise | 1 x 25A / 230V / 50Hz |
| Puissance minimale requise | 1 x 16A / 230V / 50Hz |
| Pompes | 1 x 2 CV, double vitesse |
| Pompe de circulation | - |
| Chauffage | 3 kW |
| Boîtier / panneau de contrôle | Gecko (IN.YJ-2) / Easy4 |
| Panneau de commande auxiliaire | - |
| Système d'assainissement de l'eau | Générateur d'ozone |
| Cartouche filtrante | 1 x Superfine |
| Jets de fontaine laminaire | - |
| Cascade | - |
| Lumières LED | 12 x LEDs exclusives |
| Système audio | MyMusic™ 2.0 |
| Aromathérapie | - |
| Application pour smartphone - connexion wifi | - |
| Oxygen therapy | - |
| Préparation de l'échangeur de chaleur | - |
| Couverture thermique | de série |

Options : Application pour smartphone avec connexion wifi
Isolation scandinave (3,5 cm)
Plug&Play - 2 kW



Se baigner dans le spa augmente la température de votre corps, ce qui vous aide à vous détendre.





s w i m l i n e

rio grande w-flow, rio grande turbine, amazonas w-flow, amazonas turbine, danube w-flow, danube turbine



SWIMLINE

ENTRAÎNEMENT PARFAIT

La gamme de produits SwimLine combine un programme d'entraînement parfait à une agréable expérience de massage, tout en prenant une place minimale. Grâce au système à contre-courant développé par Wellis, vous pouvez profiter de la sensation de détente dans un spa de nage, tout en prenant soin de votre corps et de votre âme dans le confort de votre domicile.

Pourquoi choisir un spa de nage plutôt qu'une piscine classique ?

Commençons par l'évidence : la taille de l'espace disponible. Les piscines occupent un grand espace, donc si vous avez un terrain plus petit, un spa de nage peut être un meilleur choix. Un autre aspect important à prendre en compte : un spa de nage résiste facilement aux changements de saison. Vous pouvez l'utiliser toute l'année, surtout s'il est installé à l'intérieur. Vous ne pouvez profiter des bienfaits d'une piscine que pendant les mois les plus chauds.

Les coûts d'entretien moyens d'une piscine pour ces mois sont presque le double des coûts d'un spa de nage pour une année. La couverture de sécurité peut également faire une énorme différence en termes de coûts. La livraison standard du spa de nage se fait avec une couverture rigide, elle protège votre famille et vos animaux de compagnie contre les éventuels accidents et vous n'aurez pas de coûts supplémentaires.



Rio Grande W-Flow - vidéo

LA COULEUR DE LA JUPE LATÉRALE DU SPA DÉTERMINE LA COULEUR DE LA COUVERTURE THERMO-ISOLANTE :

La couleur de la couverture thermo-isolante marron chocolat est disponible pour la jupe latérale marron.

La couleur de la couverture thermo-isolante gris foncé est disponible pour les jupes latérales noires et grises.

Le spa d'hiver Xtreme™ est disponible uniquement avec une isolation thermique scandinave. En conséquence, si vous commandez notre spa avec une isolation thermique scandinave, vous pouvez obtenir notre couverture de spa d'hiver Xtreme™ pour ce dernier. Vous pouvez retrouver les couvertures de spa dans la liste des accessoires à la fin du catalogue.



SYSTÈME W-FLOW

Le système W-Flow à contre-courant fait circuler 180m³ d'eau par heure, avec une largeur de jet de 50-60 cm. 5 programmes de nage préenregistrés et 3 programmes de nage personnalisés offrent une variété d'exercices pour tous.

SYSTÈME DE TURBINE

La nouvelle turbine haute performance peut fournir jusqu'à 215 m³ d'eau/h, soit deux fois plus qu'un système à contre-courant classique, tout en consommant 75 % d'électricité en moins. Grâce à sa très faible consommation de courant (8 A), il est possible de la faire fonctionner à partir d'une seule phase.

APPLICATION POUR SMARTPHONE

L'application in.touch 2 facilite le contrôle et la programmation de votre spa par téléphone ou tablette, même lorsque vous n'êtes pas chez vous. Vous pouvez régler la température et la circulation de l'eau et vous pouvez également vérifier l'état actuel de votre spa.

SYSTÈME AUDIO AQUASOUL™

Plus de soucis avec les CD ou les lecteurs Mp3, ni de connexion d'unités externes via des câbles USB, puisque vous pouvez vous connecter à l'unité de réception intégrée depuis votre téléphone portable via Bluetooth.

BANDES D'EXERCICE AQUATIQUE ET KIT DE RAMES

Kit d'entraînement et de rames pour les spas de nage. L'extenseur combiné aux pagaies offre l'expérience d'un véritable aviron. L'extenseur seul, peut être utilisé pour de nombreux entraînements de remise en forme variés.

PERCHE DE NAGE

Il permet au nageur de rester dans l'axe du spa de nage pendant la séance d'entraînement, mais surtout, il peut augmenter la résistance de l'eau pour le nageur dans le spa de nage, exigeant de sa part plus d'efforts pendant la séance d'entraînement.

JUPE LATÉRALE SEMI-ENCASTRÉE

Les modèles de spa de nage sont également disponibles avec une conception semi-encastree, ce qui permet de faire descendre partiellement la baignoire dans le sol sans construire une base en béton.

option-jupe latérale semi-encastree



COULEURS DES MATÉRIAUX DISPONIBLES POUR LA GAMME SWIMLINE

couleur acrylique



sterling silver

couleur de la jupe latérale



marron



noir



gris



semi-encastree

couleur de la couverture thermique



marron chocolat



gris foncé



système W-Flow



système de turbine

rio grande **w-flow**

rio grande **turbine**

| | |
|---|---|
| Dimensions (L x l x h) | 6 000 x 2 350 x 1 470 mm |
| Places allongées / places assises / espace de nage | 1 / 5 / 1 |
| Poids net / Volume d'eau | 1 300 kg / 6 600 l |
| Châssis | Acier inoxydable |
| Jupe latérale | HorizontSide™ ou semi-encastrée |
| Renforcement | Fibre de verre renforcé |
| Nombre total de buses | 40 |
| Puissance optimale requise (hydrom.) | 1 x 35A / 230V / 50Hz |
| Puissance minimale requise | 1 x 20A / 230V / 50Hz |
| Puissance optimale requise | 1 x 16A / 400V / 50Hz |
| Puissance minimale requise* (spa de nage) | 1 x 35A / 230V / 50Hz |
| Pompes (hydromassage) | 2 x 3 CV, simple vitesse + pompe de circulation (0,25 kW) |
| Pompes (spa de nage) | 3 x 3 CV, simple vitesse + pompe de circulation (1,1 kW) |
| Chauffage | 3 kW |
| Boîtier / panneau de contrôle | Gecko (IN.YE-3 + IN.YE-8) / 2 x Smart-Touch |
| Panneau de commande auxiliaire | - |
| Système d'assainissement de l'eau | 2 x Système UV-C |
| Cartouche filtrante | 1 + 2 SuperFine |
| Jets de fontaine laminaire | 3 + 6 éclairages |
| Cascade | 1 x éclairage |
| Lumières LED | 2 x 16 LEDs exclusives + vannes de commande lumineuses |
| Système audio | AquaSoul™ Pro 4.1 |
| Aromathérapie | Arôme liquide (sans parfum) |
| Application pour smartphone - connexion wifi | de série |
| Oxygen therapy | - |
| Préparation de l'échangeur de chaleur | de série |
| Perche de nage | de série |

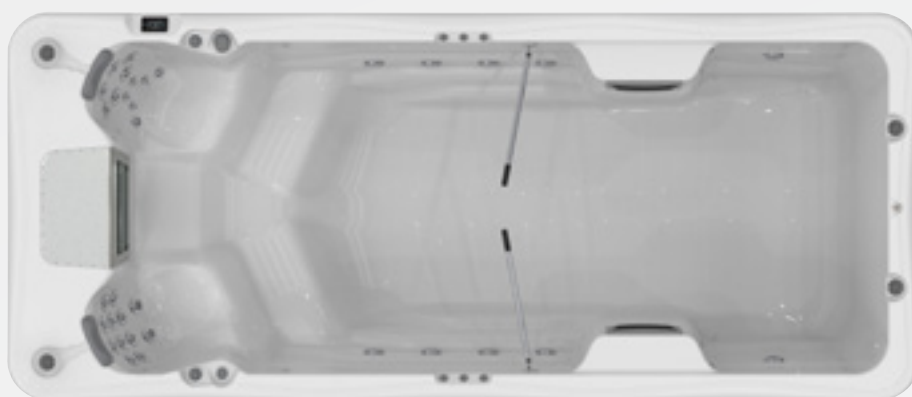
Types d'isolation à sélectionner (plus d'informations à la page 37) :
 Isolation standard avec couverture thermique
 Isolation scandinave avec couverture thermique d'hiver Xtreme™

| | |
|---|--|
| Dimensions (L x l x h) | 6 000 x 2 350 x 1 470 mm |
| Places allongées / places assises / espace de nage | 1 / 5 / 1 |
| Poids net / Volume d'eau | 1 300 kg / 6 600 l |
| Châssis | Acier inoxydable |
| Jupe latérale | HorizontSide™ ou semi-encastrée |
| Renforcement | Fibre de verre renforcé |
| Nombre total de buses | 40 |
| Puissance optimale requise (hydrom.) | 1 x 35A / 230V / 50Hz |
| Puissance minimale requise | 1 x 20A / 230V / 50Hz |
| Puissance optimale requise | 1 x 25A / 230V / 50Hz |
| Puissance minimale requise* (spa de nage) | 1 x 16A / 230V / 50Hz |
| Pompes (hydromassage) | 2 x 3 CV, simple vitesse + pompe de circulation (1,1 kW) |
| Pompes (spa de nage) | Turbine + pompe de circulation (1,1 kW) |
| Chauffage | 3 kW |
| Boîtier / panneau de contrôle | Gecko (2 x IN.YE-3) / 2 x SmartTouch |
| Panneau de commande auxiliaire | - |
| Système d'assainissement de l'eau | 2 x Système UV-C |
| Cartouche filtrante | 1 + 2 SuperFine |
| Jets de fontaine laminaire | 3 + 6 éclairages |
| Cascade | 1 x éclairage |
| Lumières LED | 2 x 16 LEDs exclusives + vannes de commande lumineuses |
| Système audio | AquaSoul™ Pro 4.1 |
| Aromathérapie | Arôme liquide (sans parfum) |
| Application pour smartphone - connexion wifi | de série |
| Oxygen therapy | - |
| Préparation de l'échangeur de chaleur | de série |
| Perche de nage | de série |

Types d'isolation à sélectionner (plus d'informations à la page 37) :
 Isolation standard avec couverture thermique
 Isolation scandinave avec couverture thermique d'hiver Xtreme™

LES SPAS DE NAGE SONT FOURNIS UNIQUEMENT AVEC UNE ISOLATION STANDARD OU SCANDINAVE !

* En cas de branchement sur courant minimal, le(s) moteur(s) de massage et l'unité de chauffage ne peuvent pas fonctionner simultanément.



système W-Flow



système de turbine

amazonas w-flow

| | |
|--|--|
| Dimensions (L x l x h) | 5 500 x 2 350 x 1 470 mm |
| Zone de nage / places assises / debout | 1 / 2 / 2 |
| Poids net / Volume d'eau | 1 250 kg / 8 000 l |
| Châssis | Acier inoxydable |
| Jupe latérale | HorizontSide™ ou semi-encastrée |
| Renforcement | Fibre de verre renforcé |
| Nombre total de buses | 27 |
| Puissance optimale requise | 1 x 60A / 230V / 50Hz |
| Puissance minimale requise | 1 x 35A / 230V / 50Hz |
| Pompes (hydromassage) | 1 x 3 CV, simple vitesse + pompe de circulation (1,1 kW) |
| Pompes (spa de nage) | 3 x 3 CV, double vitesse |
| Chauffage | 3 kW |
| Boîtier / panneau de contrôle | Gecko (IN.YE-8) / SmartTouch |
| Panneau de commande auxiliaire | - |
| Système d'assainissement de l'eau | Système UV-C |
| Cartouche filtrante | 4 x SuperFine |
| Jets de fontaine laminaire | 2 x 3 éclairages |
| Cascade | - |
| Lumières LED | 25 x LEDs exclusives + vannes de commande lumineuses |
| Système audio | AquaSoul™ Pro 4.1 |
| Aromathérapie | - |
| Application pour smartphone - connexion wifi | de série |
| Oxygen therapy | - |
| Préparation de l'échangeur de chaleur | de série |
| Perche de nage | de série |

amazonas turbine

| | |
|--|--|
| Dimensions (L x l x h) | 5 500 x 2 350 x 1 470 mm |
| Zone de nage / places assises / debout | 1 / 2 / 2 |
| Poids net / Volume d'eau | 1 250 kg / 8 000 l |
| Châssis | Acier inoxydable |
| Jupe latérale | HorizontSide™ ou semi-encastrée |
| Renforcement | Fibre de verre renforcé |
| Nombre total de buses | 27 |
| Puissance optimale requise | 1 x 25A / 230V / 50Hz |
| Puissance minimale requise | 1 x 16A / 230V / 50Hz |
| Pompes (hydromassage) | 1 x 3 CV, simple vitesse + pompe de circulation (1,1 kW) |
| Pompes (spa de nage) | Turbine |
| Chauffage | 3 kW |
| Boîtier / panneau de contrôle | Gecko (IN.YE-3) / SmartTouch |
| Panneau de commande auxiliaire | - |
| Système d'assainissement de l'eau | Système UV-C |
| Cartouche filtrante | 4 x SuperFine |
| Jets de fontaine laminaire | 2 x 3 éclairages |
| Cascade | - |
| Lumières LED | 25 x LEDs exclusives + vannes de commande lumineuses |
| Système audio | AquaSoul™ Pro 4.1 |
| Aromathérapie | - |
| Application pour smartphone - connexion wifi | de série |
| Oxygen therapy | - |
| Préparation de l'échangeur de chaleur | de série |
| Perche de nage | de série |

Types d'isolation à sélectionner (plus d'informations à la page 37) :
 Isolation standard avec couverture thermique
 Isolation scandinave avec couverture thermique d'hiver Xtreme™

Types d'isolation à sélectionner (plus d'informations à la page 37) :
 Isolation standard avec couverture thermique
 Isolation scandinave avec couverture thermique d'hiver Xtreme™

LES SPAS DE NAGE SONT FOURNIS UNIQUEMENT AVEC UNE ISOLATION STANDARD OU SCANDINAVE !



système W-Flow



système de turbine

danube w-flow

danube turbine

| | |
|---|--|
| Dimensions (L x l x h) | 4 500 x 2 350 x 1 470 mm |
| Zone de nage/ places assises | 1 / 2 |
| Poids net / Volume d'eau | 1 047 kg / 5 913 l |
| Châssis | Acier inoxydable |
| Jupe latérale | HorizontSide™ ou semi-encastrée |
| Renforcement | Fibre de verre renforcé |
| Nombre total de buses | 24 |
| Puissance optimale requise | 1 x 60A / 230V / 50Hz |
| Puissance minimale requise | 1 x 35A / 230V / 50Hz |
| Pompes (hydromassage) | 1 x 3 CV, simple vitesse + pompe de circulation |
| Pompes (spa de nage) | 3 x 3 CV, double vitesse |
| Chauffage | 3 kW |
| Boîtier / panneau de contrôle | Gecko (IN.YE-8) / SmartTouch |
| Panneau de commande auxiliaire | - |
| Système d'assainissement de l'eau | Système UV-C |
| Cartouche filtrante | 2 x SuperFine |
| Jets de fontaine laminaire | 2 x 3 éclairages |
| Cascade | - |
| Lumières LED | 18 x LEDs exclusives + vannes de commande lumineuses |
| Système audio | AquaSoul™ Pro 4.1 |
| Aromathérapie | - |
| Application pour smartphone - connexion wifi | de série |
| Oxygen therapy | - |
| Préparation de l'échangeur de chaleur | de série |
| Perche de nage | de série |

| | |
|---|--|
| Dimensions (L x l x h) | 4 500 x 2 350 x 1 470 mm |
| Zone de nage/ places assises | 1 / 2 |
| Poids net / Volume d'eau | 1 047 kg / 5 913 l |
| Châssis | Acier inoxydable |
| Jupe latérale | HorizontSide™ ou semi-encastrée |
| Renforcement | Fibre de verre renforcé |
| Nombre total de buses | 24 |
| Puissance optimale requise | 1 x 25A / 230V / 50Hz |
| Puissance minimale requise | 1 x 16A / 230V / 50Hz |
| Pompes (hydromassage) | 1 x 3 CV, simple vitesse + pompe de circulation |
| Pompes (spa de nage) | Turbine |
| Chauffage | 3 kW |
| Boîtier / panneau de contrôle | Gecko (IN.YE-3) / SmartTouch |
| Panneau de commande auxiliaire | - |
| Système d'assainissement de l'eau | Système UV-C |
| Cartouche filtrante | 2 x SuperFine |
| Jets de fontaine laminaire | 2 x 3 éclairages |
| Cascade | - |
| Lumières LED | 18 x LEDs exclusives + vannes de commande lumineuses |
| Système audio | AquaSoul™ Pro 4.1 |
| Aromathérapie | - |
| Application pour smartphone - connexion wifi | de série |
| Oxygen therapy | - |
| Préparation de l'échangeur de chaleur | de série |
| Perche de nage | de série |

Types d'isolation à sélectionner (plus d'informations à la page 37) :
 Isolation standard avec couverture thermique
 Isolation scandinave avec couverture thermique d'hiver Xtreme™

Types d'isolation à sélectionner (plus d'informations à la page 37) :
 Isolation standard avec couverture thermique
 Isolation scandinave avec couverture thermique d'hiver Xtreme™

LES SPAS DE NAGE SONT FOURNIS UNIQUEMENT AVEC UNE ISOLATION STANDARD OU SCANDINAVE !



Notre modèle Olympus et nos spas de nage sont disponibles avec l'isolation suivante !

Isolation standard comprenant : Une isolation en polyfoam de 2 cm avec un miroir thermique sur la jupe latérale et le socle + une couverture thermique avec une isolation thermique de 12 cm d'épaisseur au milieu et une isolation thermique de 7 cm d'épaisseur sur les bords, recouverte d'un similicuir esthétique.

Isolation scandinave comprenant : Une isolation en polyfoam de 3,5 cm avec un miroir thermique sur la couverture latérale et le socle + une isolation en polyuréthane aux coins du spa + une couverture thermique d'hiver Xtreme™ avec une isolation thermique de 17 cm d'épaisseur au milieu et une isolation thermique de 12 cm d'épaisseur sur les bords, recouverte d'un similicuir esthétique.



systeme

W-FLOW

Dans un spa de nage traditionnel, l'utilisateur doit allumer et éteindre les pompes manuellement pour trouver le débit d'eau approprié à son niveau physique. Le spa de nage Rio Grande est équipé d'un tout nouveau logiciel de nage. En le combinant avec le nouveau système W-flow, le nouveau Rio Grande est devenu un appareil d'entraînement professionnel. L'utilisateur peut choisir entre six niveaux de vitesse, du « flottement » le plus lent et le plus confortable à l'exercice le plus difficile. De manière similaire à un tapis de course moderne, vous pouvez prédéfinir les vitesses de nage l'une après l'autre, ce qui vous permet d'insérer des étapes plus lentes entre les sprints de nage. Le débit peut être réglé de 0,4 à 2,5 km / h.

AVANTAGES DU SYSTÈME W-FLOW

- Il peut fournir deux fois plus d'eau que les types traditionnels de 180°/h.
- La largeur du passage du flux d'eau n'est que de 50 à 60 cm.
- La différence entre les directions de l'écoulement de l'eau et la ligne centrale du spa est de 0° ; la nage est donc parfaitement équilibrée.
- Les éléments mécaniques sont séparés de l'espace réservé à l'eau, ce qui permet d'effectuer toute réparation mécanique sans vidanger l'eau.
- La connexion de la pompe à chaleur dans le spa de nage est fixe et équipée du système In.Grid ; par conséquent, le coût du chauffage peut être réduit à un tiers du chauffage électrique.
- La partie dédiée au massage et la partie dédiée à la nage peuvent être contrôlées séparément avec l'application in.touch 2.
- Fonction de vidange automatique - la partie pour la nage peut être vidée à l'aide de la pompe de circulation : 10 m³ en 33 minutes

PLUS QU'UN SPA - UNE VÉRITABLE MACHINE D'ENTRAÎNEMENT !

Grâce aux nombreuses séances d'entraînement, il convient aussi bien aux nageurs professionnels qu'aux débutants. Avec cette nouvelle machine de remise en forme, vous pouvez nager en continu. C'est comme si vous aviez votre propre entraîneur qui s'occupe de vous. La session d'entraînement peut être personnalisée en réglant les intensités de débit, les durées et les indicateurs de couleur. Avant de choisir un exercice d'entraînement, nous vous recommandons d'ajuster les paramètres. Appuyez sur l'icône des paramètres situé sur la molette de droite. De là, vous pouvez accéder à 6 paramètres différents.

Les 6 paramètres différents :

- **Endurance** : Un entraînement de natation exécuté à une intensité constante pendant toute la durée définie de la séance.
- **Intervalle** : Un entraînement de natation exécuté à des intervalles de hautes et faibles intensités à durée égale.
- **Transition** : Une série de paliers égaux à des intensités aléatoires.
- **Cardio** : Un entraînement de natation exécuté à deux paliers successifs à haute intensité pour un palier à basse intensité.
- **Puissance** : Un programme pyramidal dans lequel l'intensité augmente progressivement jusqu'à atteindre un niveau d'intensité maximal. Elle diminue ensuite progressivement pour se terminer à une faible intensité.
- **Personnalisé** : Vous pouvez créer des entraînements personnalisés.



Rio Grande
vidéo



Programmes
d'entraînement

| Options PeakLine | Everest | Olympus | Kilimanjaro | Elbrus 230 |
|--|---------|---------|-------------|------------|
| Isolation scandinave | o | o | o | o |
| Buses lumineuses (à partir de 51 jets) | ✓ | ✓ | o | o |
| Oxygen therapy | ✓ | × | o | o |

| Options CityLine | Malaga | Malaga standard | Palermo | Palermo standard |
|------------------------------------|--------|-----------------|---------|------------------|
| Isolation scandinave | o | o | o | o |
| Buses lumineuses (jusqu'à 50 jets) | o | × | o | × |

| Options MyLine | Kilimanjaro standard. | Saturn | Venus | Jupiter | Pluto | Mars |
|--|-----------------------|--------|-------|---------|-------|------|
| Isolation scandinave | o | o | o | o | o | o |
| Application pour smartphone - connexion wifi | o | o | o | o | o | o |

| Options SwimLine | Rio Grande w-flow | Rio Grande turbine | Amazonas w-flow | Amazonas turbine | Danube w-flow | Danube turbine |
|------------------------------------|-------------------|--------------------|-----------------|------------------|---------------|----------------|
| Jupe semi-latérale | o | o | o | o | o | o |
| Isolation scandinave | o | o | o | o | o | o |
| Buses lumineuses (jusqu'à 50 jets) | o | o | o | o | o | o |

× non inclus | o option | ✓ standard



Un spa est l'endroit idéal pour des conversations décontractées.

| accessoires | description | accessoires | description |
|---|--|---|---|
|  | <p>Poignée de spa</p> <p>Cette poignée en acier inoxydable recouverte d'une mousse antidérapante peut être fixée sur la jupe latérale de tout modèle de spa. Elle permet d'entrer et de sortir du spa confortablement et en toute sécurité.</p> |  | <p>Coussin rehausseur pour siège de spa</p> <p>Ce coussin confortable s'adapte à tous les modèles de spa ; il peut être fixé et ajusté en fonction du niveau d'eau. Matériau robuste et résistant à la chaleur, facile à remplir, raccord de tuyau standard, ventouses antidérapantes.</p> |
|  | <p>Main courante en acier</p> <p>Cette main courante en acier inoxydable peut être fixée au sol séparément du spa, offrant un appui sûr lors de l'entrée ou de la sortie.</p> |  | <p>Huile essentielle pour spas</p> <p>Arômes : eucalyptus, lavande, méditerranéen, fleur d'oranger, romarin.</p> |
|  | <p>Porte-serviettes</p> <p>Un accessoire utile pour votre spa, où vous pouvez garder votre serviette ou vos vêtements à l'abri des éclaboussures d'eau, en évitant de les froisser.</p> |  | <p>Doseur flottant de produits d'entretien</p> <p>Il assure un flux régulier de produits d'entretien. Le produit chimique contenu dans le doseur n'entre pas en contact avec la coque du spa, évitant ainsi tout dommage ou toute décoloration. Diffusion de produits chimiques réglable et à plusieurs niveaux.</p> |
|  | <p>Plateau Spaziano</p> <p>Un endroit pratique pour les utilisateurs de spa pour placer des encas, des boissons, des téléphones portables ou des lunettes. Poteau en acier inoxydable compatible avec tous les modèles de spa.</p> |  | <p>Machine à nettoyer les filtres</p> <p>L'objectif du système de nettoyage de filtre Wellis est de nettoyer les filtres de votre spa en un clin d'œil.</p> |
|  | <p>Parasol pour spa</p> <p>Pouvant être fixé à n'importe quel spa, ce pare-soleil pour spa permet de profiter agréablement du spa même sous un soleil de plomb. Le parasol s'ouvre et se ferme à l'aide d'une poignée manuelle. La hauteur est réglable à l'aide d'un bouton.</p> |  | <p>Aspirateur pour spa</p> <p>Ce nettoyeur manuel à aspiration permet de collecter les saletés accumulées au fond du spa, sur les marches ou à la surface de l'eau, sans avoir besoin de vider l'eau du spa. Il est livré avec des têtes spéciales.</p> |
|  | <p>WelliStep</p> <p>Avec ses marches antidérapantes de 83 cm de large, cet escalier pour spa est le meilleur choix pour votre spa. Dimensions : 83 × 70 × 39 cm</p> |  | <p>Nettoyeur manuel de cartouches filtrantes</p> <p>Les filtres peuvent être nettoyés simplement et rapidement avec le nettoyeur manuel de cartouches filtrantes. Huit lamelles peuvent être nettoyées simultanément sans éclaboussure ; il peut être raccordé au tuyau d'arrosage.</p> |
|  | <p>Escalier pour spa de nage</p> <p>Dimensions avec la rampe : 147 × 165 × 93,5 cm Dimensions sans la rampe : 147 × 77 × 88 cm</p> |  | <p>Gants de nettoyage pour spa</p> <p>Ces gants bénéficient de la technologie des microfibres pour enlever la poussière et la saleté des surfaces avec un toucher doux, évitant ainsi les rayures et le ternissement.</p> |
|  | <p>Pompe à chaleur externe 3450W</p> <p><i>* veuillez vous renseigner concernant le stock actuel</i></p> <p>Grâce au liquide de refroidissement le plus récent et au compresseur de haute qualité, vous pouvez réduire considérablement les coûts de chauffage de votre spa. Le ventilateur renforcé réduit le niveau sonore et les vibrations de l'appareil.</p> |  | <p>Lingettes pour la jupe du spa</p> <p>Les lingettes nettoyantes pour la jupe du spa sont conçues pour nettoyer la jupe de votre spa en éliminant la saleté et les taches sans avoir besoin d'utiliser de produits de nettoyage supplémentaires.</p> |
| | |  | <p>Disque de nettoyage pour spa</p> <p>Élimine les huiles de surface et réduit la formation de lignes d'écume. Absorbe l'écume, les résidus huileux, y compris les huiles corporelles, la crème solaire. Améliore la performance du filtre.</p> |

| accessoires | description | accessoires | description |
|---|---|--|--|
|  | <p>WIS - Wellis intelligent system</p> <p>La station d'analyse WIS pour spa surveillance et contrôle l'entretien de l'eau du spa. Grâce à l'application pour smartphone, vous vous connectez au spa en temps réel, ce qui vous permet de connaître l'état actuel de l'eau à chaque fois que vous ouvrez votre application.</p> |  | <p>Adoucisseur d'eau pour spa</p> <p>Si votre spa est rempli avec de l'eau déminéralisée à travers le préfiltre à résine, cela empêchera les dépôts de calcaire sur les pièces mécaniques, et donc augmentera leur durée de vie. Capacité de pré-filtrage : 8 000 l d'eau.</p> |
|  | <p>Kit de produits chimiques pour spa Wellis Crystal</p> <p>Contenu du kit : 2 l de Wellis Watertreatment, 18 x tablettes de chlore, 1 distributeur (pour les tablettes de chlore), 1 chiffon en microfibre.</p> |  | <p>Cartouches filtrantes antibactériennes</p> <p>Grâce à leurs fibres dont la surface est augmentée, les filtres en papier à revêtement antibactérien ont une capacité plusieurs fois supérieure à celle des cartouches filtrantes traditionnelles.</p> |
|  | <p>Kit de produits chimiques pour spa de nage Wellis Crystal</p> <p>Contenu du kit : 26 x sachets hydrosolubles (100 g), 1 support de tablettes de chlore, 30 x tablettes de chlore 90%/20g, 1 chiffon microfibre, mode d'emploi.</p> |  | <p>Filtres en papier ultrafin</p> <p>Ils filtrent les impuretés mécaniques et empêchent la prolifération des bactéries dans l'eau du spa.</p> |
|  | <p>Nettoyeur pour spa</p> <p>Spécialement conçu pour le nettoyage des canalisations d'eau du spa. Élimine les dépôts de calcaire et les saletés. Il est utilisé lorsque l'eau du spa est rafraîchie ou changée. En tant que fabricant, nous recommandons de changer l'eau du spa une fois par trimestre.</p> |  | <p>Couverture thermique</p> <p>Le but de l'utilisation de la couverture thermique est de maintenir la chaleur du spa à un niveau prédéfini. Une mousse spéciale assure l'isolation thermique, elle-même recouverte d'un revêtement élégant imitation cuir résistant aux UV. L'épaisseur de la couverture thermique est de 120 mm en son centre et elle devient moins épaisse (70 mm) vers les bords du spa pour que la neige et la pluie puissent s'écouler facilement.</p> |
|  | <p>Nettoyeur de filtre Wellis Crystal</p> <p>Pour que l'eau du spa reste limpide, le filtre du spa doit être nettoyé une fois par semaine à l'aide du nettoyeur de filtre Wellis Crystal. Suivant l'utilisation du spa, ce processus peut également être effectué plus fréquemment.</p> |  | <p>Couverture de spa d'hiver Xtreme™</p> <p>Les couvertures de spa d'hiver Xtreme™ sont en général 5 cm plus épaisses que les couvertures thermiques traditionnelles. Elle est recommandée aux utilisateurs qui souhaitent bénéficier des effets bénéfiques des bains chauds même pendant les hivers froids.</p> |
|  | <p>Sel de brome</p> <p>Granulé d'assainissement de l'eau contenant du bromure de sodium pour les spas équipés du système in.Clear (générateur de bromure). 2,2 kg/boîte.</p> |  | <p>Dispositif lève-couverture Easy-Lifter</p> <p>Grâce à ce dispositif, une seule personne peut facilement retirer la couverture thermique. Il s'adapte à toutes les tailles de spa. Surface durable, traitée par poudrage Poignée antidérapante.</p> |
|  | <p>Bandelette de test Wellis Crystal Pool check 5in1 pour l'analyse de l'eau</p> <p>Bandelettes de test pour mesurer la dureté totale de l'eau, le chlore total, le chlore libre, l'alcalinité totale et le pH. 50 pièces/boîte.</p> |  | <p>Lève-couverture universel</p> <p>Grâce à ce dispositif universel destiné à enlever la couverture, le retrait de la couverture est plus facile que jamais. Afin de garantir un bon fonctionnement, il faut laisser un espace d'au moins 60 cm entre la paroi du spa et le mur. Peut également être utilisé avec la couverture thermique Xtreme™ !</p> |
|  | <p>Filtre à charbon actif pour spa</p> <p>Lorsque votre spa est rempli à travers un préfiltre à charbon actif, vous obtenez une eau de bain limpide. Suffisant pour préfiltrer 8 000 l d'eau.</p> |  | <p>Housse pour spa</p> <p>La housse Wellis Spa offre une protection contre les rayons UV, afin que vous puissiez profiter pendant longtemps de votre spa, en parfait état.</p> |

Vous trouverez d'autres produits sur le site wellisparts.com.

Wellis®

Les produits figurant dans le catalogue sont présentés à titre d'illustration uniquement et peuvent ne pas toujours correspondre aux spécifications du produit annoncé. Wellis se réserve le droit de modifier les produits, y compris la gamme de produits, sans préavis, ceux-ci étant valables au moment où ils sont livrés à l'imprimerie. Nous ne pouvons pas être tenus responsables des erreurs d'impression.

www.wellis.com

MAR